

DEUTSCH:

Einzelzimmer

Einzelzimmer (18qm) mit kostenlosem WLAN, Schreibtisch mit Lampe, TV mit LCD-Bildschirm und internationalen Kanälen, intelligente Temperatursteuerung, Media Hub mit USB-Anschluss und audiovisuellem System, Minibar, Safe und komplett ausgestattetem Bad mit Dusche und Haartrockner.



Doppelzimmer Deluxe

Doppelzimmer (25qm) mit kostenlosem WLAN, Schreibtisch mit Lampe, TV mit LCD-Bildschirm und internationalen Kanälen, intelligente Temperatursteuerung, Media Hub mit USB-Anschluss und audiovisuellem System, Minibar, Safe und komplett ausgestattetes Bad mit Haartrockner.



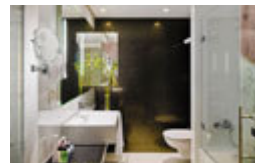
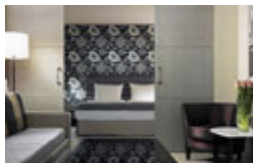
Doppelzimmer Deluxe Privilege

Doppelzimmer Deluxe (25qm) mit Privilege Service: Nespresso Kaffeemaschine, iPod Docking Station, Bademantel, Hausschuhe und VIP Amenities, Kopfkissen à la carte, Willkommensgeschenk, exklusiven Privilege Lounge mit kostenfreien Getränken und Snacks.



Suite Privilege

44 m2 grosse Suite mit Wohnzimmer und Schlafcouch und Schlafzimmer. Mit kostenlosem WLAN, Schreibtisch mit Lampe, TV mit LCD-Bildschirm und internationalen Kanälen, intelligente Temperatursteuerung, Media Hub mit USB-Anschluss und audiovisuellem System, Minibar, Safe und komplett ausgestattetes Bad mit Haartrockner.



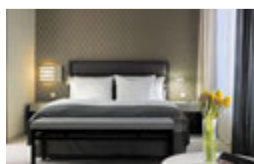
Duplex Loft

Das auf zwei Ebenen verteilte D. Loft (52qm) befindet sich im liebevoll restaurierten historischen Gebäude mit hohen Decken und einer beeindruckenden Fensterfront. Im Erdgeschoss des Lofts gibt es den Wohnbereich mit einem Schlafsofa, einer gut ausgestatteten Kitchenette unter anderem mit einer Mikrowelle und Kühlschrank sowie ein Badezimmer mit einer Dusche. Auf der ersten Etage gibt es dann den Schlafbereich mit einem zweiten Bad, welches mit einer Badewanne und einem Bidet ausgestattet ist.



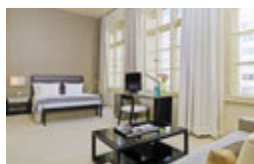
Superior Loft

Das in einen getrennten Wohn- und Schlafbereich aufgeteilte Superior Loft (49-52qm) befindet sich im historischen Gebäude mit hohen Decken und Alt-Berliner Fenstern und bietet eine gut ausgestattete Kitchenette unter anderem mit einer Mikrowelle und Kühlschrank. Doppelbett+ausziehbares Schlafsofa. Kostenloses WLAN, Schreibtisch, LCD TV mit int. Kanälen, intelligente Temperatursteuerung, Media Hub mit USB-Anschluss und audiovisuellem System, Safe und komplett ausgestattetes Bad.



Junior Superior Loft

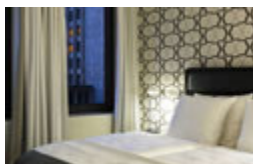
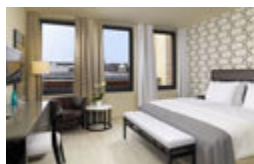
Das grosszügig gestaltete (38qm-49qm) befindet sich im liebevoll restaurierten historischen Gebäude mit hohen Decken und Alt-Berliner Fenstern und bietet eine gut ausgestattete Kitchenette unter anderem mit einer Mikrowelle und Kühlschrank. Doppelbett + ausziehbares Schlafsofa. Kostenloses WLAN, Schreibtisch, TV LCD-Bildschirm und int. Kanälen, intelligente Temperatursteuerung, Media Hub mit USB-Anschluss und audiovisuellem System, Safe und komplett ausgestattetes Bad mit Bidet und Haartrockner



ENGLISCH:

Deluxe Double Room

Double room with free WiFi Internet access, a desk with lamp, a flat-screen TV with international channels, intelligent climate control, a media hub with USB and AV ports, a minibar, a safe and a full bath with hairdryer.



Deluxe Privilege Room

Double Deluxe Room (25 m2) with Privilege services: bathrobe, slippers, a Nespresso coffee maker, iPod/iPhone Docking station, welcome gift and access to the Privilege Lounge with drinks and snacks free of charge.



Privilege Suite

A 44 m2 suite comprised of a living room with sofa-bed and a bedroom. Featuring free WiFi Internet access, a desk with lamp, a flat-screen TV with international channels, intelligent climate control, a media hub with USB and AV ports, a minibar, a safe and a full bath with hairdryer.



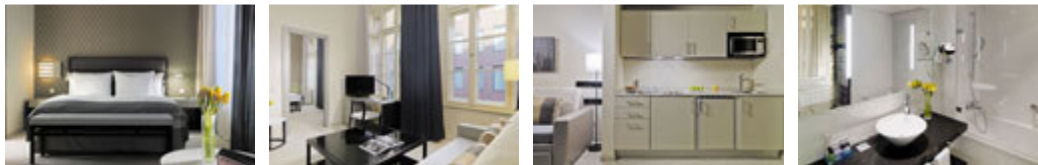
Junior Superior Loft

The Amply dimensioned Junior Superior Loft (38sqm to 49sqm) is located in the lovely restored historic building with high ceilings and Berlin typical windows and offers a well equipped kitchenette with a microwave oven and a fridge. Double bed with pull-out sofa bed. Free Wi-Fi internet Access, a desk with lamp, flat-screen TV with international channels, intelligent climate control, media hub with USB and AV ports, minibar, safe and a full bath with bidet and hairdryer.



Superior Loft

The Superior Loft (49sqm to 52sqm) is located in the lovely restored historic building with high ceilings and Berlin typical windows. This loft has a separate living and sleeping area and offers a well equipped kitchenette with a microwave oven and a fridge. Double bed + pull-out sofa bed. Free WiFi internet Access, a desk, flat-screen TV with int. channels, intelligent climate control, media hub with USB and AV ports, minibar, safe and a full bath with bidet and hairdryer.



Duplex Loft

(52 sqm) Is located in the lovely restored historic building and consists of two separate areas on two levels in a loft style with high ceilings and an impressive window. On the ground floor there is a living area with a sofa bed, well equipped kitchenette with a microwave oven and a fridge and a bathroom with a shower. On the second floor you find the sleeping area with a master bathroom offering a bathtub and a bidet. Double bed + pull-out sofa bed. Free WiFi, a desk, flat-screen TV, etc.

