

NEU
SHOP
THE
LOOK



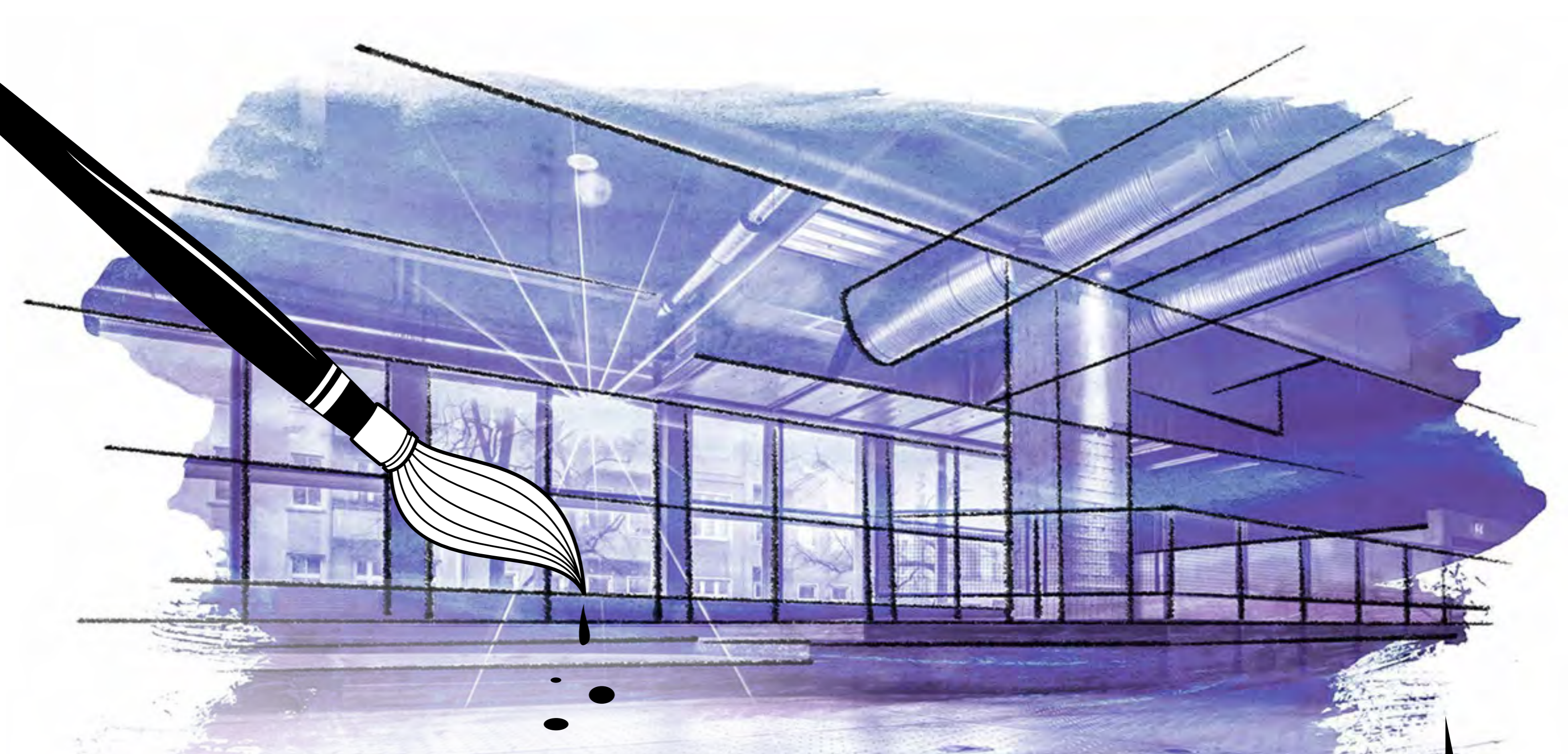
VGL
MAG

SHARING

KNOWLEDGE

VALUES

TABLES



Jedes Kunstwerk beginnt auf leerer Leinwand – das Vollgutlager in der ehemaligen KINDL Brauerei bietet Dir hiervon über 2.000m² zur Umsetzung einzigartiger, auf deine Kommunikationsziele und Marke zugeschnittene Eventkonzepte.

Mitte der 1950er Jahre von Berlins bekanntestem Kino Architekten Gerhard Fritsche entworfen, beeindruckt der historische Maschinensaal in seiner räumlichen Wirkung heute ebenso wie damals.

Das Herzstück der ehemaligen Gläsernen Manufaktur zählt zu den spannendsten Lost Places der Stadt und befindet sich in einem Areal des Wandels auf dem wertorientierten KINDL Campus, der auf internationaler Ebene Nachhaltigkeit, Diversität, soziale Themen und Kultur in Diskurs setzt.

**LET'S GET
creative**

HERZLICH WILLKOMMEN

SHARING KNOWLEDGE



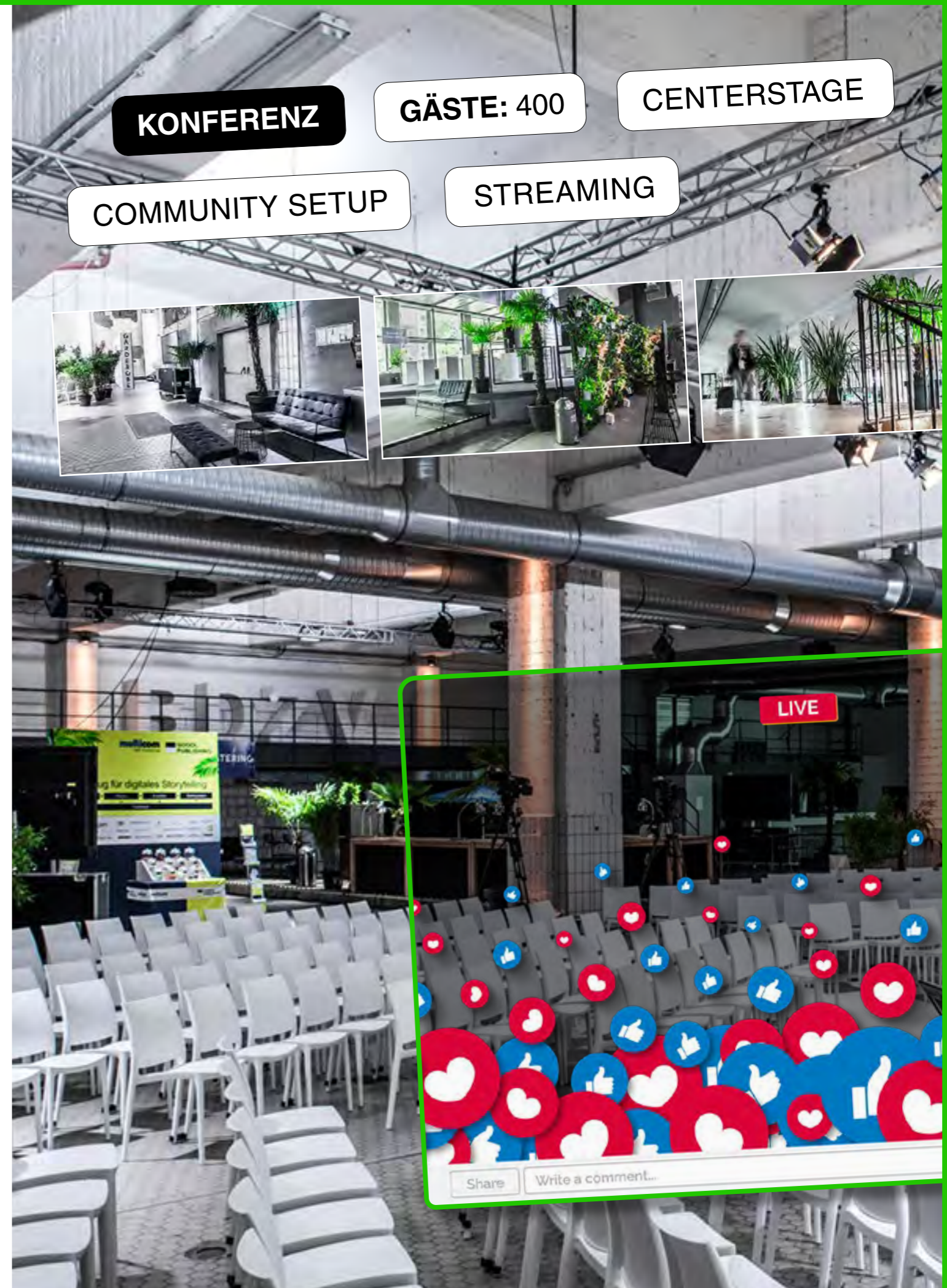
NEWS TO GO

Frontalbeschallung war gestern – modern & integriert ist heute!

beBETA - JOURNALISM IN PROGRESS

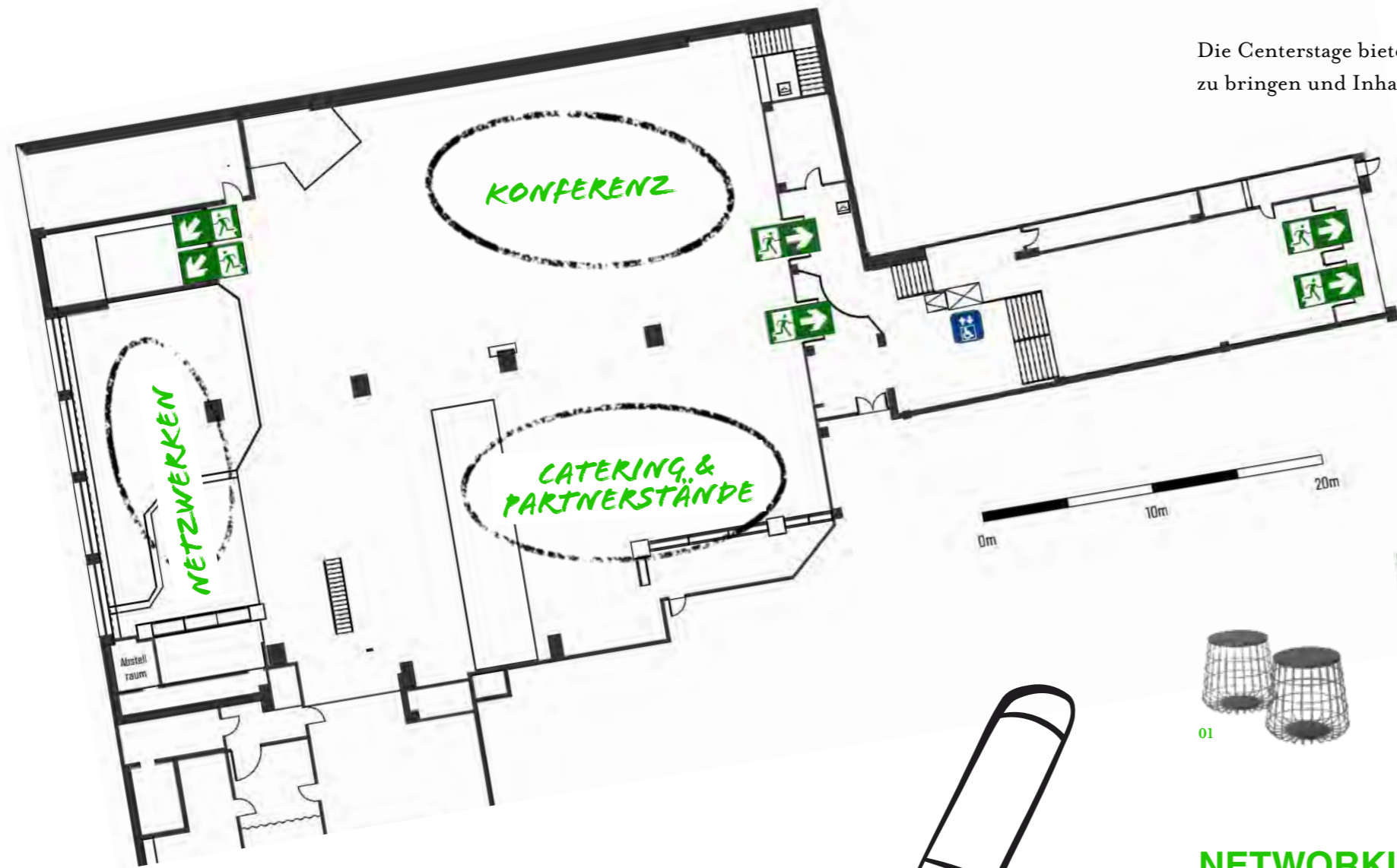
Für unseren Kunden, den Bundesverband Digitalpublisher und Zeitungverleger, war klar: er möchte neue Wege gehen. Statt Frontalunterricht wünschte er sich ein modernes Communitysetting, bei dem der Speaker inmitten der Gäste stehen und alle Blickkontakt miteinander haben können. Da ist unsere Centerstage natürlich die beste Wahl!

Zusätzlich bietet das Bühnensetup tolle Bilder für Streamings und zeigt durch die Bühnentiefe und unsere 100m² Projektionswand hohen production value auch für die Gäste im digitalen Raum.



Die Centerstage bietet dir das beste Setting, um deine Community miteinander ins Gespräch zu bringen und Inhalte nachhaltig zu vermitteln.

SHOP THE LOOK



NETWORKING AREA

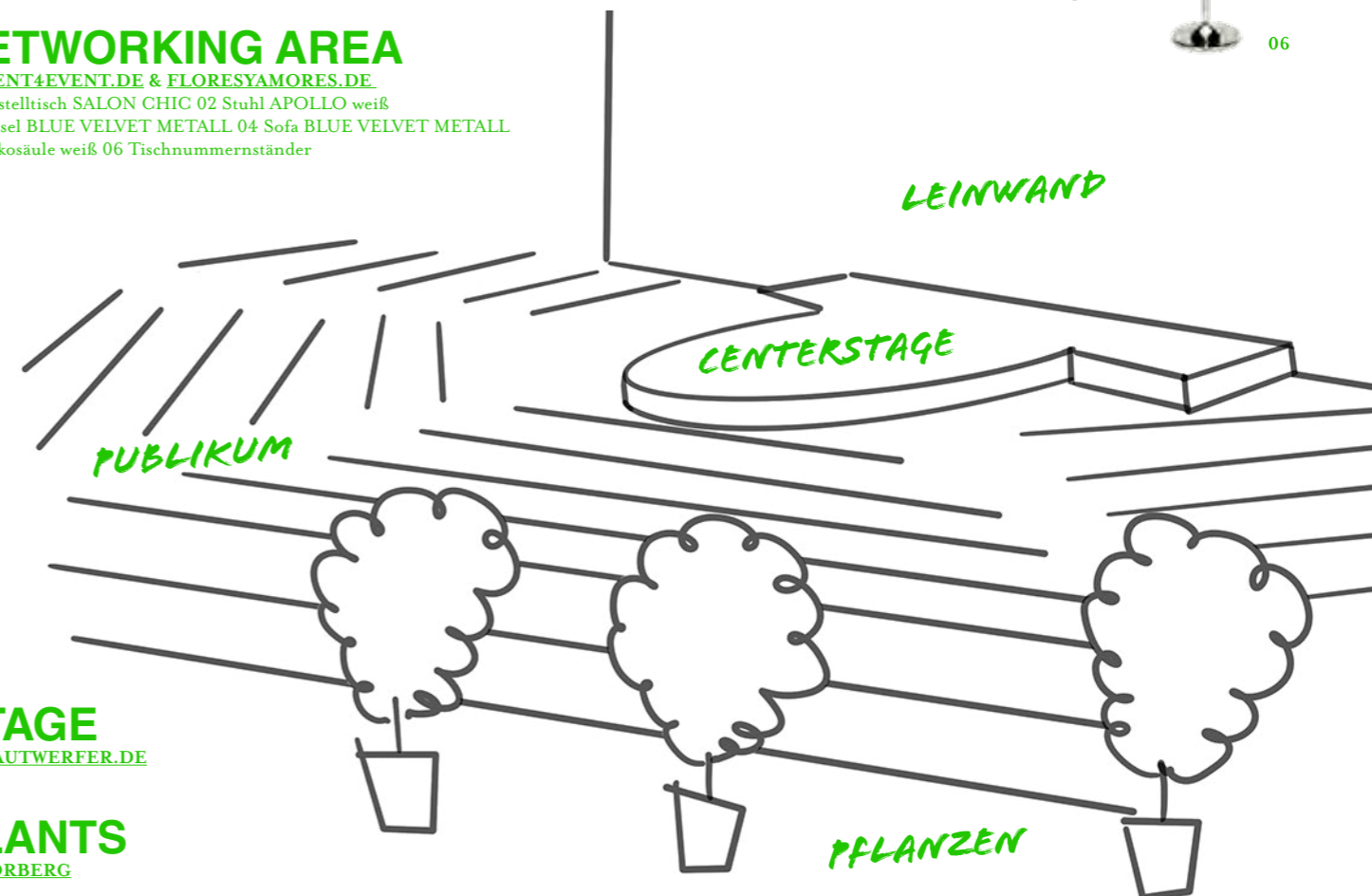
BY RENT4EVENT.DE & FLORESYAMORES.DE
 01 Beistelltisch SALON CHIC 02 Stuhl APOLLO weiß
 03 Sessel BLUE VELVET METALL 04 Sofa BLUE VELVET METALL
 05 Dekosäule weiß 06 Tischnummernständer

LET'S SKETCH

Bereit für den ersten Schritt? Entscheidender Faktor für den Erfolg eures Events: Das richtige Setting! Euer Konzept soll im Vollgutlager voll zur Geltung kommen. Die 1.200 Quadratmeter sind gut in verschiedene Areas aufzuteilen – Wagt Neues und lasst euch inspirieren!



Auf die Plätze, fertig, SKETCH!



SHARING *Tables*



Quandoo



SUIT & TIE *meets* LOST PLACE

DINNER

BANKETT

CORPORATE

GÄSTE: 500

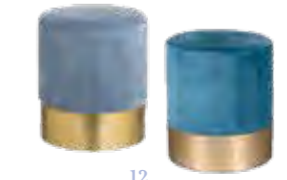
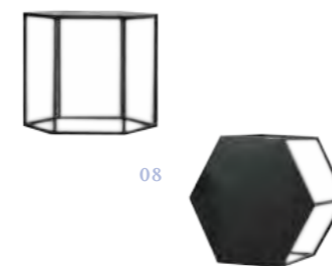
SUMMIT

XMAS

Willkommen im Winter Wonderland! Quandoo lud sein internationales Team in das verzauberte Vollgutlager ein, um ein erfolgreiches Jahr Revue passieren zu lassen und "Danke!" zu sagen. Die Kombination aus Dinner und Lounge-Bereich schuf tolle Momente, die es erlaubten, Beziehungen zu vertiefen und die kulinarischen Highlights zu genießen. Hier zeigt sich der wandelbare Charakter des Vollgutlagers einmal mehr: einladende Wintermärchen-Atmosphäre mitten in Neukölln!



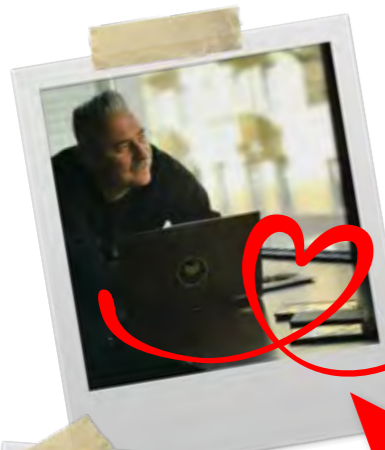
DINNER BY RENT4EVENT.DE
 01 Barhocker ZELDA 02 Arzberg Teller JOYN
 03 Rosenthal Schale MESH 04 Weinglas STYLE
 05 Tumbler NOBLESSE 06 Tisch BRIDGE Low
 07 Stuhl APOLLO



LOUNGE BY FLORESYAMORES.DE
 08 Beistelltisch BLACK DIVA 09 Sessel COURO 10 Sitzbank COURO 11 Beistelltisch PURE GOLD 12 Sitzpouf PETROLGOLD/ICE BLUE GOLD 13 Sitzpouf BLUE VELVET 14 Sitzpouf DARK BLUE VELVET LOW 15 Beistelltisch CASA CHIC 16 Sofa BLUE VELVET METAL

HERZ AUF bei der Locationwahl

TEAM FAVS



„Mein Heart-Place ist die Sitzbank mit mega Tageslichtpower am Panoramafenster, da tanke ich neue Energie in den Pausen zwischen den Site Inspections.“
Andreas / Senior Sales Manager

Buche deinen Besichtigungstermin mit Andreas



„Ich genieße die alltäglichen Bereiche des KINDL Areals, wie den Kiosk unserer Nachbar:innen des Zuhause eV, dort kann man prima Espresso in der Sonne trinken.“
Alex / Projektmanager



„Mir ist es wichtig, leerstehende Flächen der Gesellschaft zugänglich zu machen und ich bin Fan von Lost Places, da ist unser Tunnel für mich ein tolles Highlight!“
Lisa / Projektmanagerin

WAS GEFÄLLT DIR BESONDERS GUT AM VGL?

VIKTORIA RÖTTGERMANN / stagg&friends
„Dass es ein Ort mit Geschichte/einer Story ist, auf die wir ein rundes Konzept aufbauen können, das einen Bezug zum Inhalt und Message der Veranstaltung hat.
Die Teilnehmenden erwarten ein individuelles Erlebnis und kein Standardmeetingspace.“

WAS REIZT DICH AN OFF LOCATIONS GENERELL?

NINA JENSEN / Berlin Cuisine
„Urbane Locations, die fernab ihrer ursprünglichen Nutzung, immer wieder neu zum Leben erweckt werden, um den Gast in eine neue Welt einzuladen, faszinieren mich.“

WIE HAT DIR DIE ZUSAMMENARBEIT MIT UNSEREM TEAM GEFALLEN?

NAOMI SEEMANN / Heyjobs
„Sehr gut, euer Projektmanager stand uns zu jedem Zeitpunkt mit Rat und Tat zur Seite und hat super Subs empfohlen mit deren Kooperation wir äußerst happy waren.“

THEMA NACHHALTIGKEIT: WORAUF GEBT IHR BEI EUEREM KONZEPT ACHT?

CHRISTINA ECKSTEIN / ada lovelace Festival
„Wir wollen nachhaltig bei den Teilnehmer:innen etwas bewirken, indem wir Denkanstöße und neue Perspektiven durch diverse Expert:innen ermöglichen. Zugleich wollen wir dabei die Umwelt schonen, indem wir u. a. Müll vermeiden, grünen Strom nutzen und mit lokalen Dienstleistern arbeiten.“

CLIENTS
Heart



SHARING *knowledge*

Welcome

A
D

Welcome

PLAY
GROU
NDS



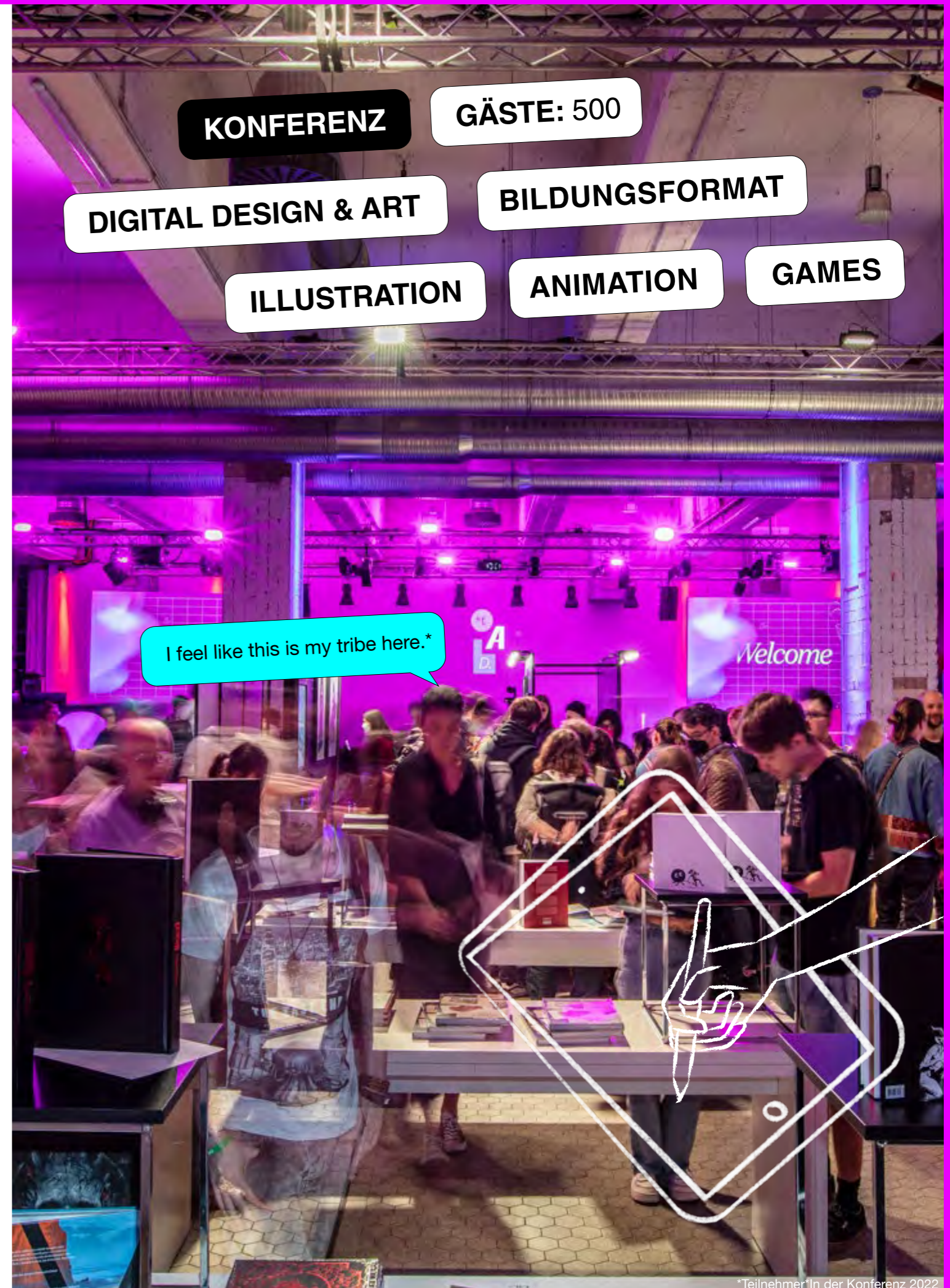


CREATIVITY meets digital

Playgrounds The Art Department

Mit viel Engagement bringt unser Kunde Playgrounds jährlich bei „The Art Department“ in Eindhoven und Berlin die ganz Großen der internationalen Animationsstudios mit jungen Artists der kreativen Community zusammen. Bei Talks und Workshops teilen die Speaker:innen ihre Tricks und Kniffe, in live Sketching Sessions werden Skills verfeinert.

Das Vollgutlager bietet den perfekten Rahmen, um intensiv zu netzwerken und den Look & Feel der Schwesterkonferenz in den Niederlanden zum Verwechseln ähnlich zu gestalten.



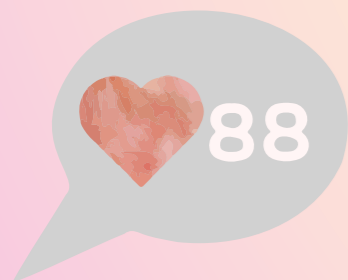
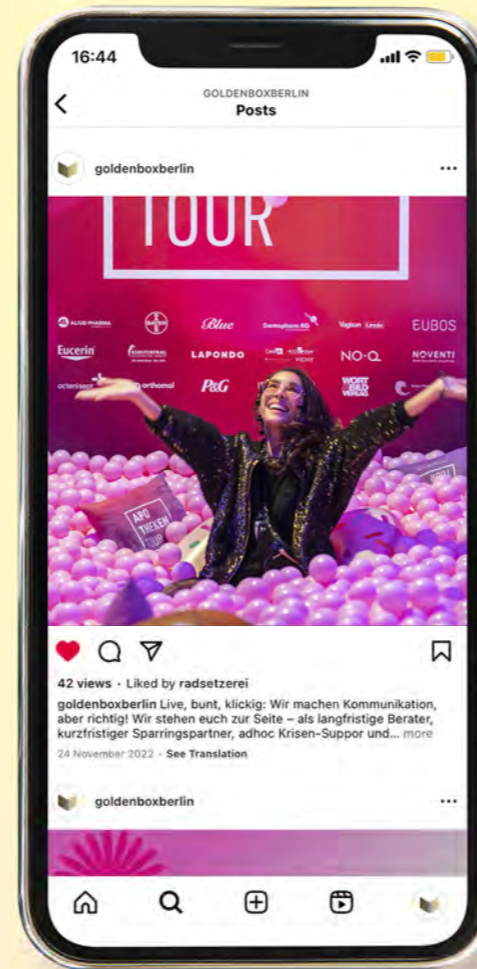
Teilnehmer in der Konferenz 2022

Präsentiere deinen Gästen einen spannenden, Social Media tauglichen Ort! Sende deine Botschaft aus dem Vollgutlager zielgerichtet in die digitalen Medien und erreiche noch mehr Kontakte.

Wenn deine Gäste das Handy zücken, um Fotos zu machen, weißt du, dass du die richtige Location gewählt hast!



#Instagrammable



#VOLLGUTLAGER

#LOCATIONSOFINSTAGRAM

#HAPPYTIME

#NETWORKING

#MESSE



H S T O R Y

In Zusammenarbeit mit Berlins berühmten Kino-Architekten Gerhard Fritsche (u.a. Zoo-Palast am Kudamm) entstand ein architektonisch spannendes, halbautomatisiertes 4-stöckiges Haus, in dessen Herzstück mit dem Maschinensaal ein kathedraler Raum zur Markenkommunikation entstand, der Hauptraum unseres heutigen Vollgutlager.

Über Jahrzehnte waren die hier präsentierten Maschinen die modernsten ihrer Art in Europa. Internationale Gäste konnten von der Besucherbühne auf der heutigen Galerie bewundern, wie Leergut automatisiert ohne den hohen Personalaufwand, wie er zuvor benötigt wurde, in Vollgut umgewandelt wurde.

Die gewählte Architektursprache war nicht nur eine Inszenierung der wirtschaftlichen Stärke, sie bezeugte den Glauben in das Produkt und sollte von der Marke Kindl überzeugen.

Nachdem die Stationen des Sudhauses und des Gewürzfilterraums besucht wurden, knüpfte Fritsche mit einem langen Tunnel an, der Spannung für den Moment erzeugen sollte, in dem die Gäste auf den Balkon des Maschinensaals traten.

Hier ermöglichte sich den Gästen ein beeindruckender Blick auf die weiß-glänzenden Filtermaschinen im mid-century Design, die sich von der Farbgestaltung des Raums abhoben und sofort ins Auge fielen. Jeder Verarbeitungsschritt wurde mit überschwänglich viel Raum präsentiert, um seine beeindruckende Wirkung zu entfalten.

Hätte es seinerzeit Smartphones gegeben, die Gäste hätten fasziniert von diesem Aussichtspunkt Fotos gemacht.

STATE OF THE ART MARKETING SEIT 1910

Um 1910 legte die Kindl AG den Grundstein für eine in diesen Zeiten nie dagewesene Marketingkampagne - den Aufbau einer Gläsernen Manufaktur. Hier wurden Markenwerte für ausgewählte Gäste erlebbar gemacht.

Das zu dieser Zeit gestaltete Sudhaus, in dem die Kupferpfannen in einem imposanten Raum im Look eines Hotelfoyers präsentiert werden, ist heute noch Zeuge der ersten Umgestaltungsmaßnahmen und zeigt den wirtschaftlichen Erfolg der Brauerei.

Geschaffen für Markenpräsentation:
DAS VOLLGUTLAGER

Der Wiederaufbau in den 1950er Jahren ermöglichte es Kindl, den durch Krieg ins Stocken geratenen Prozess wieder aufzunehmen und der Gläsernen Manufaktur einen letzten, wichtigen Raum zur Präsentation der Markenwerte Fortschrittlichkeit, Effizienz und Modernität hinzuzufügen.



Herein
SPAZIERT!



E I N G A N G S V A R I A N T E N



Historischer Maschinensaal im Vollgutlager

Facts & FIGURES

DOWNLOAD OUR PRESENTATION KIT



KAPAZITÄT

- Empfang: 800 Gäste
- Konferenz: 500 Gäste
- Bankett: 500 Gäste
- Gala: 450 Gäste

1.200m²

- leer vermieteter Raum zur freien Gestaltung
- 200m²** umlaufende Galerie
- Fläche: ca. 32m x 40m
- Deckenhöhe: 7,5m
- Lichte Höhe unter den Betonsträgern: 5,50m
- Unterkante Traverse: 5,00m



ZENTRALE LAGE

Rollbergstr. 26, 12053 Berlin Neukölln



20min ab Alexanderplatz



5min ab U7 Rathaus Neukölln/U8 Boddinstraße

PROJEKTIONSWAND 100m²

PANORAMAFENSTER mit viel Tageslicht

BREAKOUT RÄUME auf Anfrage zubuchbar

INKLUSION barrierearm über Personenaufzug

NACHHALTIGKEIT Ökostrom, Fernwärme

TECHNISCHE AUSSTATTUNG

Event-Technik exklusiv über [LAUTWERFER](#) buchbar

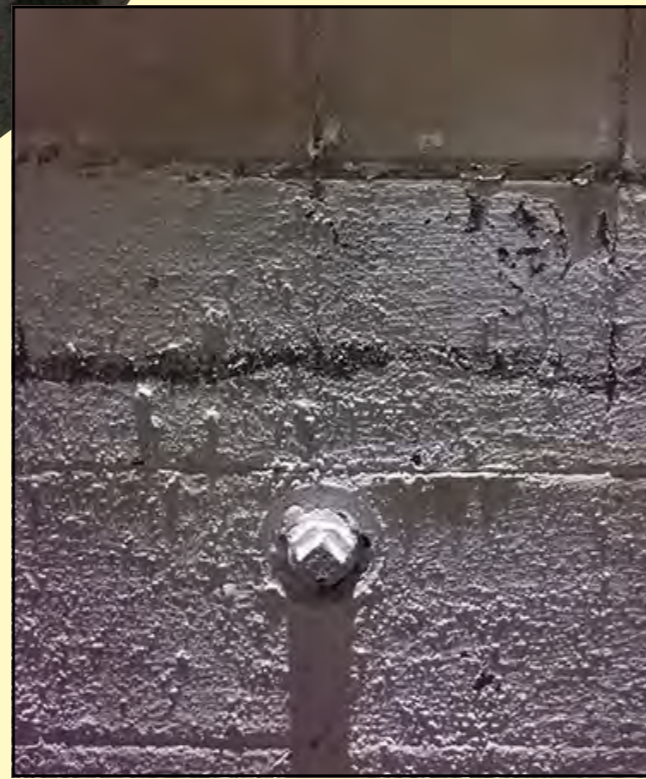
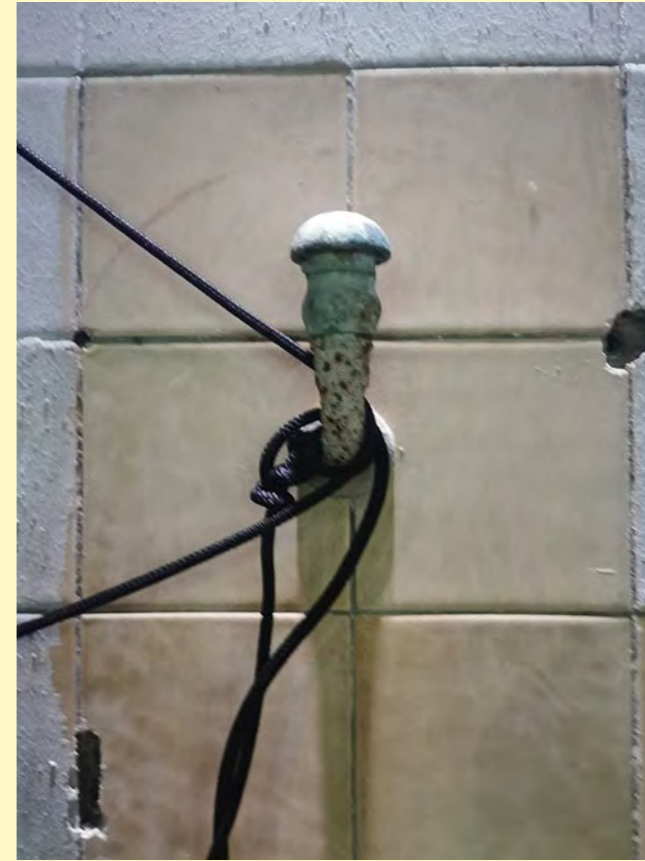
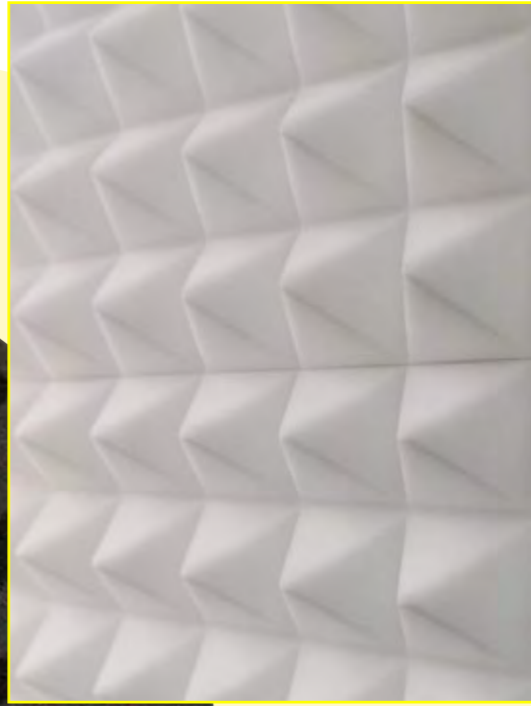
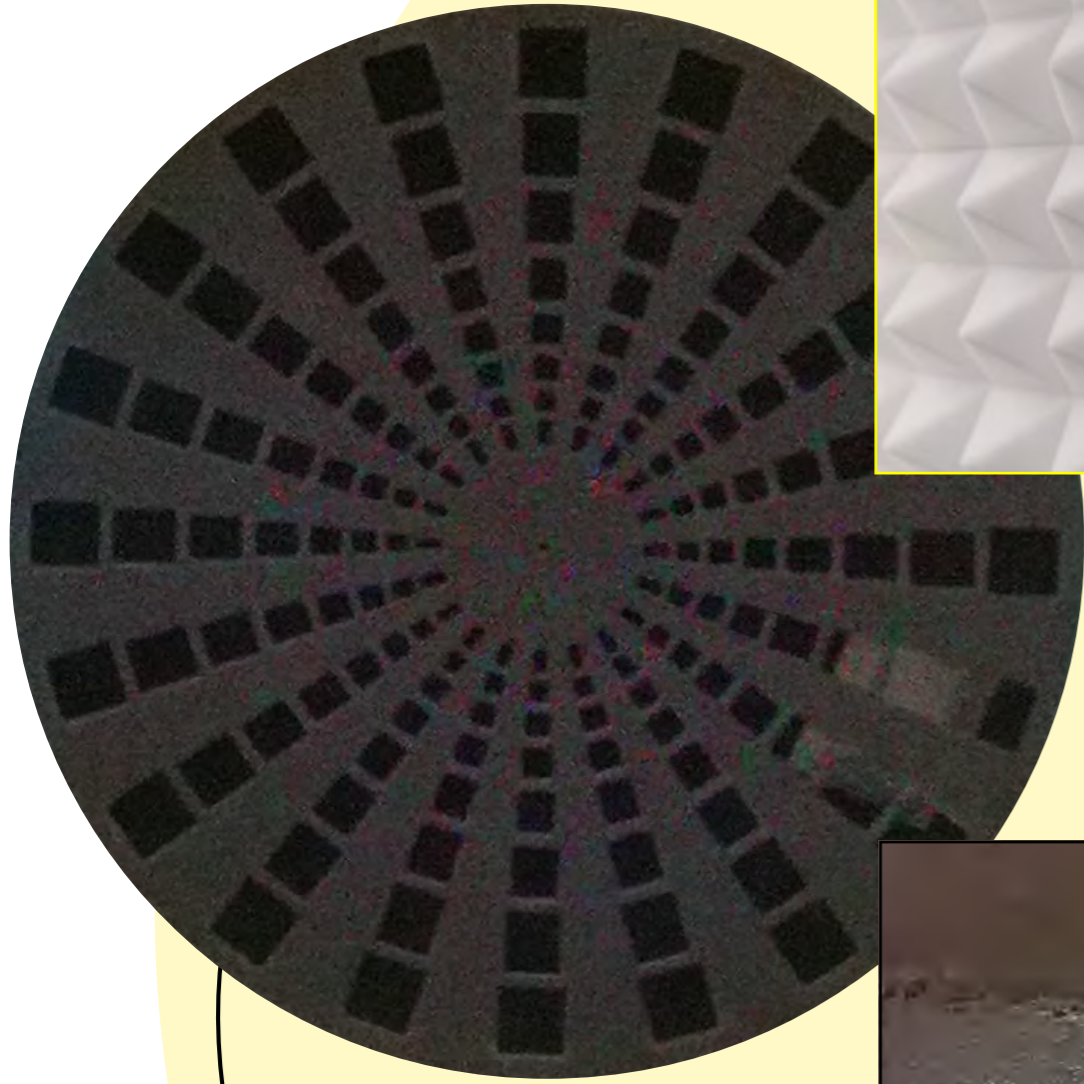
CATERING

Getränke und Crewcatering exklusiv über [FRÄULEIN KÖNIG](#) buchbar

STEHT
FÜR SICH













Sharing VALUES

Kunst und Kultur haben einen enormen Einfluss auf unsere Gesellschaft. Sie reflektieren wichtige Gesellschaftsdiskussionen und bieten eine Plattform für die Auseinandersetzung mit der Realität.

Durch unsere Partnerschaften mit verschiedenen Akteuren der Berliner Kulturszene wird unser Horizont für die Inszenierungsmöglichkeiten unserer Locations stets erweitert. Wir freuen uns immer auf Projekte, die uns unsere Räume anders wahrnehmen lassen, unsere Sinne ansprechen und bei uns und den Gästen starke Emotionen hervorrufen.

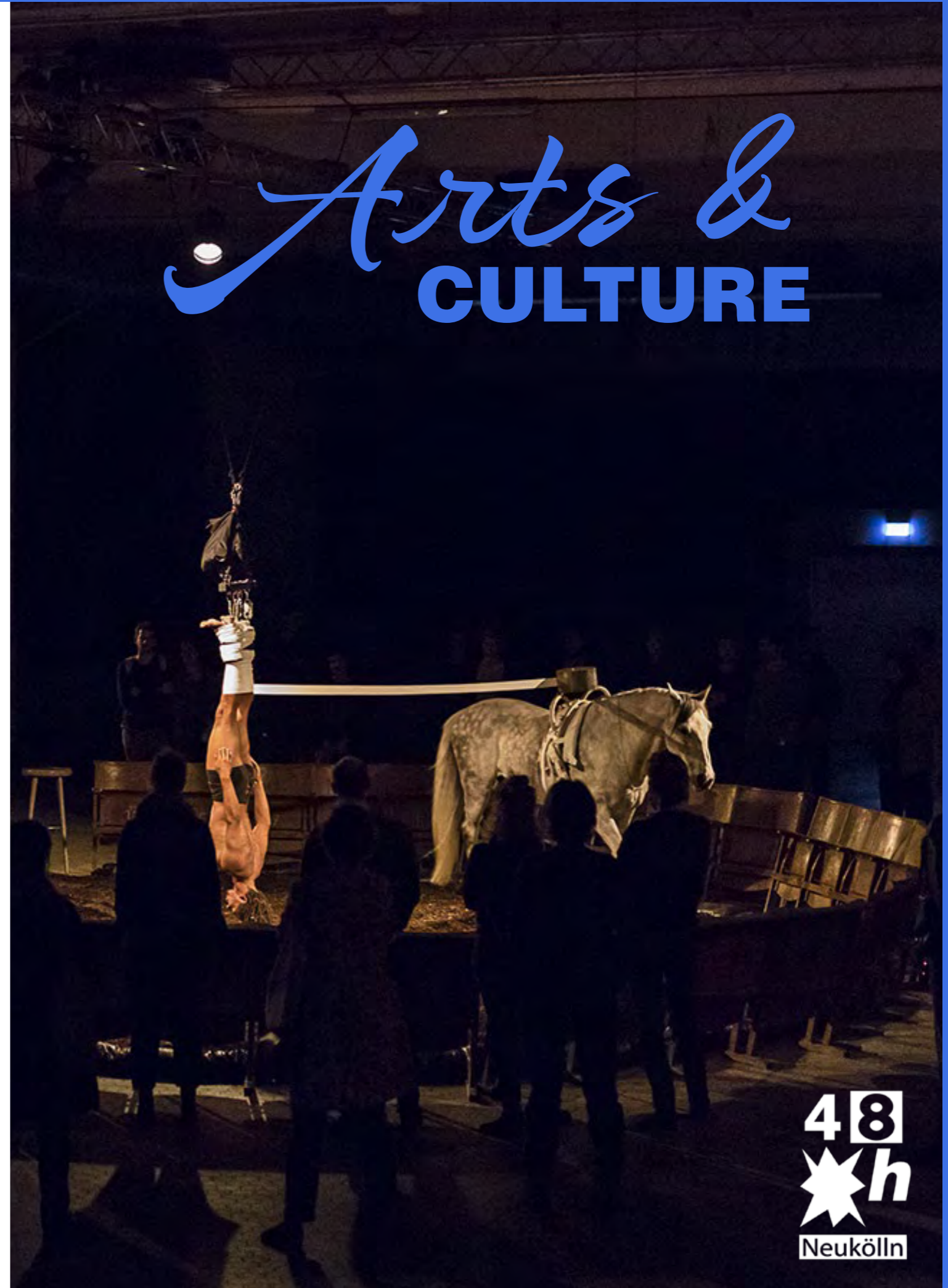
UNSERE HIGHLIGHTS:

- Live-Art-Installation [“Sequence of a Horse in Motion”](#) von Katharina Haverich
- Konzertprojekt [“The World to Come”](#) des Rundfunkchors Berlin und des Sinfonieorchesters Berlin
- [“Der diskrete Charme der Reduktion”](#) im Rahmen des Festivals “Schall & Rausch” der Komischen Oper Berlin

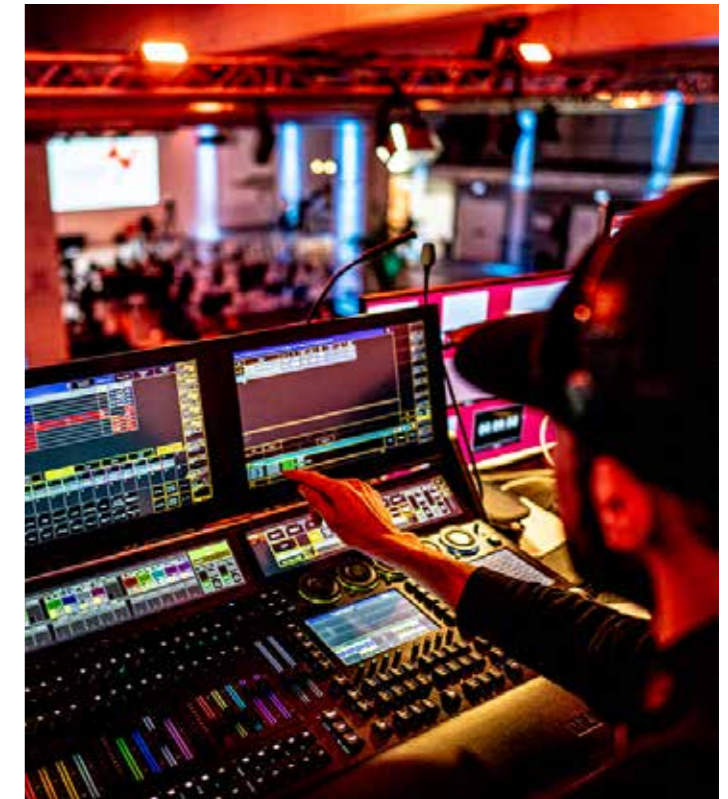
LASST UNS MITEINANDER NEUE WELTEN ENTDECKEN!



Arts & CULTURE



48
h
Neukölln



WAS IST DIE GOLDEN BOX?

Unser Vision ist es, eine Organisation zu schaffen, in der Menschen wertebasiert zusammenarbeiten. Wir glauben daran, dass man mit der richtigen Kommunikation die Welt ein Stück weit besser machen kann. Darum sind wir eine Kommunikationsagentur, die den Menschen und seine Werte in den Fokus setzt und dabei hilft, Botschaften sichtbar zu machen und Menschen zusammenzubringen.

WAS MACHT EUCH BESONDERS?

Wir sehen uns gar nicht als etwas Besonderes. Wir wollten eine Firma gründen, in der wir so arbeiten und leben können, wie wir uns das immer gewünscht haben. Selbstbestimmt, wertebasiert mit Fokus auf die Themen, die uns interessieren. Diesen Anspruch wollen wir als grundlegendes Mindset etablieren. Das gilt für alle Menschen, mit denen wir zusammenarbeiten, ob als Partner:innen oder Kolleg:innen.

WAS IST EUCH IN EUREN LOCATIONS WICHTIG?

Wir wollen besondere Orte (wieder) zugänglich machen. Bei der ersten Begehung muss bei Kund:innen eine Emotion ausgelöst werden. Und natürlich stehen wir auf spannende Geschichten und dramaturgische Highlights - wie unseren Eingangstunnel im Vollgutlager oder den Berliner Hinterhof in der Radsetzerei. Wir betreiben unsere Locations mit dem Anspruch, einen Dreiklang aus B2B, Kunst & Kultur und gemeinwohlorientierte Projekten herzustellen.

WAS SOLLTE MAN NOCH ÜBER EUCH WISSEN?

Matthias: Ich neige dazu, immer alles wissen zu wollen. Lernen und Weiterentwicklung sind Dinge, die mich treiben. Und in Vollendung dann, wenn ich mein Wissen auch teilen kann. Manchmal sollte ich noch besser kanalisieren, wann der richtige Zeitpunkt dafür ist.

TEAM

Unser Team aus exklusiven Partnern bietet Dir größtmögliche Synergie-Effekte. Mit **FRÄULEIN KÖNIG** für Barcatering und **LAUTWERFER** für Veranstaltungstechnik verbindet uns neben Jahren der vertrauensvollen Zusammenarbeit ein gemeinsames Wertekonzept.

Dienstleister-, Planungs- und Durchführungssicherheit stehen in einer Zeit, in der Personal immer knapper und Material immer teurer wird, ganz weit oben.

Als Sparringspartner, die die Location bis in den kleinsten Winkel kennen, stehen unsere Partner in der konzeptionellen Beratung und mit bedarfsorientierten und transparenten Angeboten für Mitdenken und Fachkompetenz.

Durch vorinstallierte Logistik und vielfach erprobtes Produktions-Know-How verkürzen sich Planungszeiten und reibungslose Abläufe werden garantiert.

Gemeinsam mit Dir und unserem Team bereichern wir Berlin, möchten wir lernen und besser werden. Wir möchten Verantwortung gegenüber Gesellschaft und Umwelt übernehmen und deinen Gästen ein kreatives, sicheres und nachhaltiges Erlebnis gestalten.

Tausche dich mit Matthias aus!



PORSCHE

meets

NEUKÖLLN





Porsche knüpft mit der Wahl des Vollgutlagers an dessen Geschichte als Ort zur Repräsentation für Markenwerte wie Wandlungsfähigkeit und Modernität an und läutet mit der Präsentation des letzten 911 mit Verbrennungsmotor den eigenen Wandel ein.

Im Anschluss an die spannende Inszenierung des „Dinner in Black“ erhalten die Gäste im Rahmen der Präsentation mit Kabukisystem und Lichtshow einen exklusiven Blick auf und in ihr Liebhabermodell.



PRODUKTPRÄSENTATION

GÄSTE: 350

DINNER

BANKETT

Shop THE LOOK



DINNER BY PARTYRENT.DE
 01 Tafelbesteck ARTS 02 Glasglocke schwarz (Maison du Monde) 03 AMOUSE BOUCHE Glas als Vase 04 Tischnummernhalter 05 Wasserglas
 06 Weinglas EXKLUSIV 07 Chrysantheme 08 Teller VOLCANO 09 Warnklebeband (Baumarkt) 10 Dinnertisch ELEGANZ Nussbaum 11 Stuhl NANCY glänzend
 12 Barhocker MONZA Nussbaum 13 Stehtisch BRIO eckig

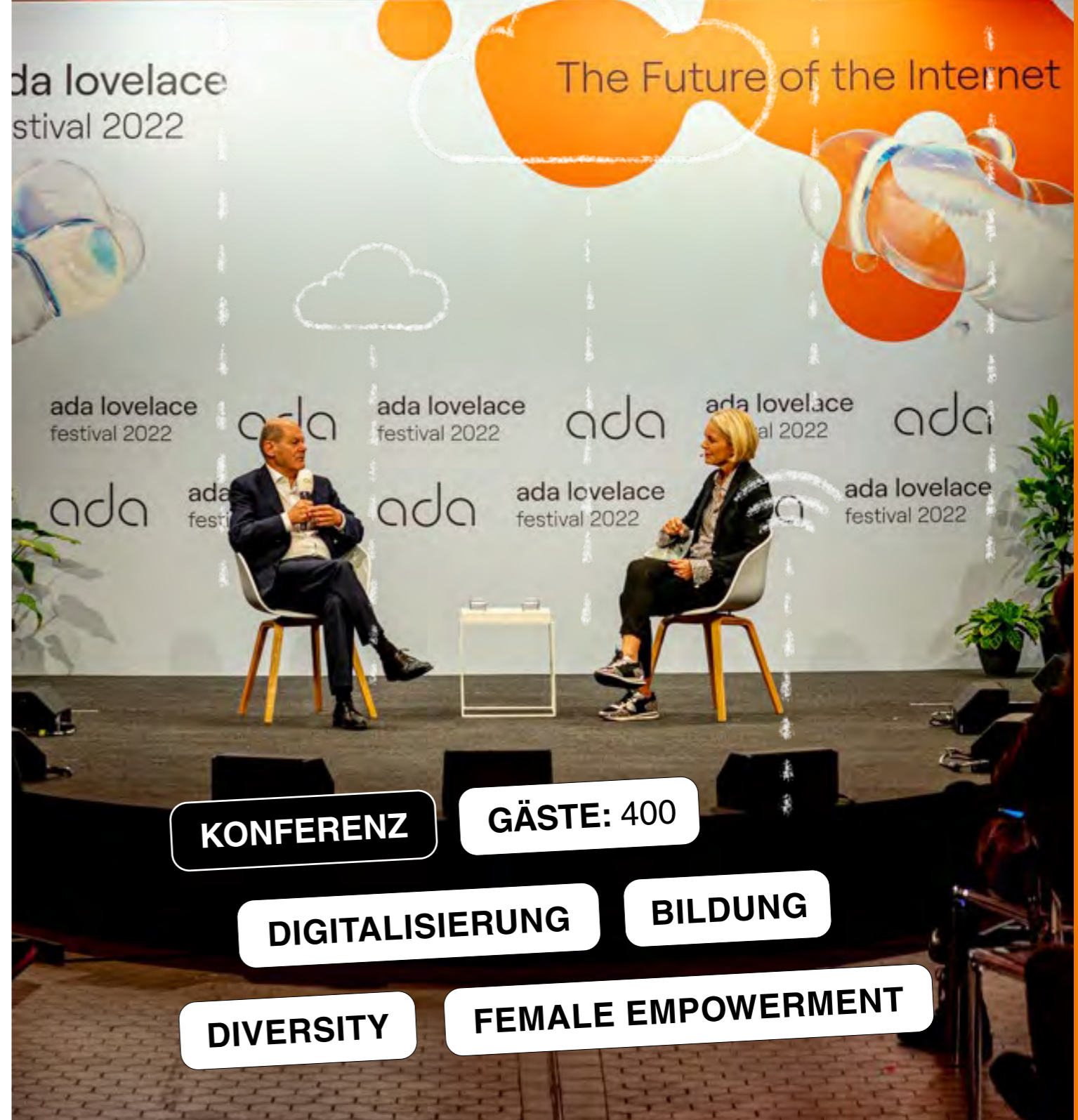


WELCOME TO THE WWW

Internationale Konferenz zur Zukunft des Internets

The Future of the Internet

Vielfalt in die Tech-Welt bringen, das ist das Ziel unserer Kundin, der Wissens- und Netzwerkplattform ada learning GmbH für Expert:innen und Visionär:innen. Ihr ada lovelace Festival findet jährlich statt – 2022 ergänzte der Besuch des Bundeskanzlers die Veranstaltung um die politische Ebene. Das zweitägige Festival nutzte die Möglichkeiten des Vollgutlagers voll aus: Konferenzsetting mit repräsentativer Bühne, Co-Working Space, Streaming und Ausstellungsraum fanden auf unseren 2.000m² Platz. In Zusammenarbeit mit unserer Nachbarlocation SchwuZ ließen sich gleichzeitig Räume für interaktive Workshops und Sessions ermöglichen.



KONFERENZ

GÄSTE: 400

DIGITALISIERUNG

BILDUNG

DIVERSITY

FEMALE EMPOWERMENT

SHOP

THE LOOK



01



02



05



04



06



03



11



10



07



08



09



12



13



15

STAGE BY PARTYRENT.DE
 01 Stühle NANCY schwarz 02 Stuhl NANCY transparent 03 Bambus (Lorberg) 04 Tray Table weiß 05 Armlehnstuhl ABOUT A CHAIR

NETWORKING

BY FLORESYAMORES.DE & PARTYRENT.DE
 06 Monstera (Lorberg) 07 Teppich Cady 08 Pouf GREY VELVET LOW
 09 Pouf GREY VELVET 10 Sofa GLAM BLUE 11 Barhocker HEE
 12 Stehtisch BRISTOL BORNHOLM 13 EAMES CHAIR weiß
 14 EAMES CHAIR ocean 15 Bistrotisch BRISTOL

Thank you!



ada



BASF

CITYWIRE



DREES & SOMMER

VOLVO

Quandoo



SIEMENS



Sommer in Berlin

Die **RADSETZEREI**
verzaubert

DIREKT ANFRAGEN

Sonnengeflutete
Hinterhofromantik,
ein kühles Getränk
im Schatten,
bunt und voller
Geschichte:
Buchen Sie die
Radsetzerei für
Ihr Sommerevent!